

# Professionelle Testaufbauten



Unsere Stärke besteht darin, dass wir die Tests sowie die Testadapter im Haus entwickeln und bauen. Damit können wir schnell und flexibel auf Kundenwünsche reagieren.



## Unser Leistungsportfolio

## Ihr Nutzen

**In-Circuit-Test (ICT)**  
Test jedes einzelnen Bauteils auf seine Funktion

**Funktionstest (FCT)**  
der Baugruppe oder einzelner Teile davon (Schnittstellen, Displays, LEDs, Tasten)

**Boundary Scan Test**  
Prüfung von komplexen Bauteilen (z.B. BGA's), die nicht über Nadeln kontaktiert werden können

**High Voltage Test (HV-Test)**  
Prüfung auf Spannungsfestigkeit und elektrische Sicherheit

**Burn-In-Test**  
Funktionstest von -40 bis +80°C, Simulation des Alterns einer Baugruppe, Aufdeckung von Frühausfällen

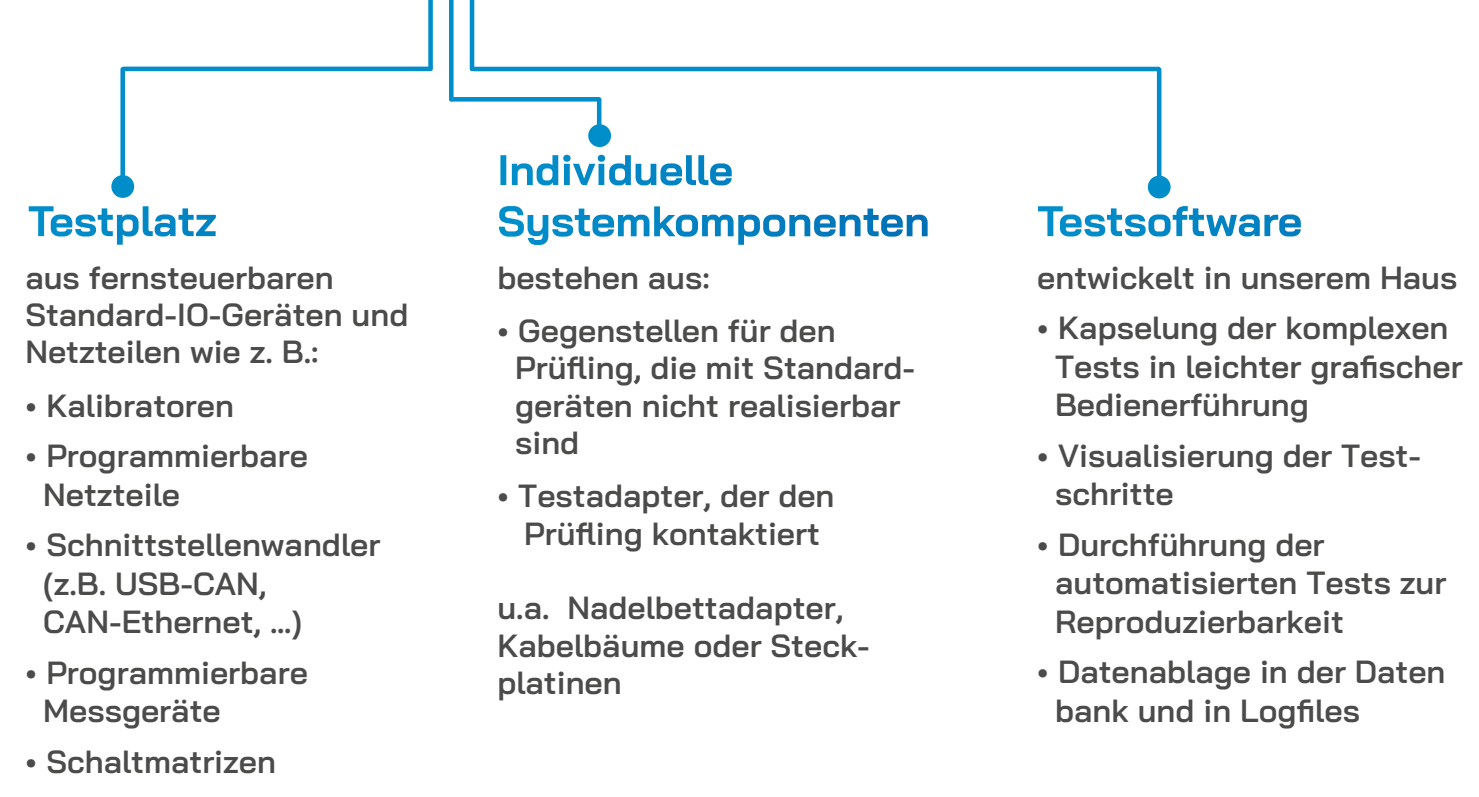
**Software-Programmierung**  
für den Auslieferungszustand im Nutzen oder einzeln  
- Testsoftware  
- Geräte-Firmware  
- Seriennummer  
- MAC-Adresse  
- Konfigurationsdaten

- Testsysteme für die eigene Fertigung
- Moderne, grafische Bedienerführung zur Minimierung von Bedienaufwand und -fehlern
- Schnelle und kostengünstige Entwicklung Ihres Testplatzes
- Statistische Auswertungen und automatisierte Kennzahlenermittlung in Echtzeit
- Schnelle und exakte Prüfzeugnisse
- Abrufbare Qualitäts- und Effizienz-kennzahlen wie First Pass Yield (FPY) und Soll-Ist-Zeit-Vergleiche
- Früherkennung von Wartungsbedarf (Predictive Maintenance)

## Ihre Vorteile

- Ein Ansprechpartner
- Erfahrung aus **30 Jahren** erfolgreicher Entwicklung von Testsystemen für die Elektronikfertigung
- Kostengünstige Lösungen auch für **Kleinserien**
- **Schnelle und flexible** Reaktion auf Kundenwünsche
- **Kurze Entwicklungszeiten**
- Profitieren von **unserer Erfahrung, Know-How und umfangreichen Testbibliotheken**
- Umgehende **Anpassung, Wartung und Reparatur**

## Testentwicklung, so individuell wie Ihre Produkte



**Übrigens:** Neben der Erstellung individueller, professioneller Testaufbauten unterstützen wir Sie auch gerne bei der:

**Durchführung entwicklungsbegleitender Tests**  
in unserem hauseigenen EMV-Labor

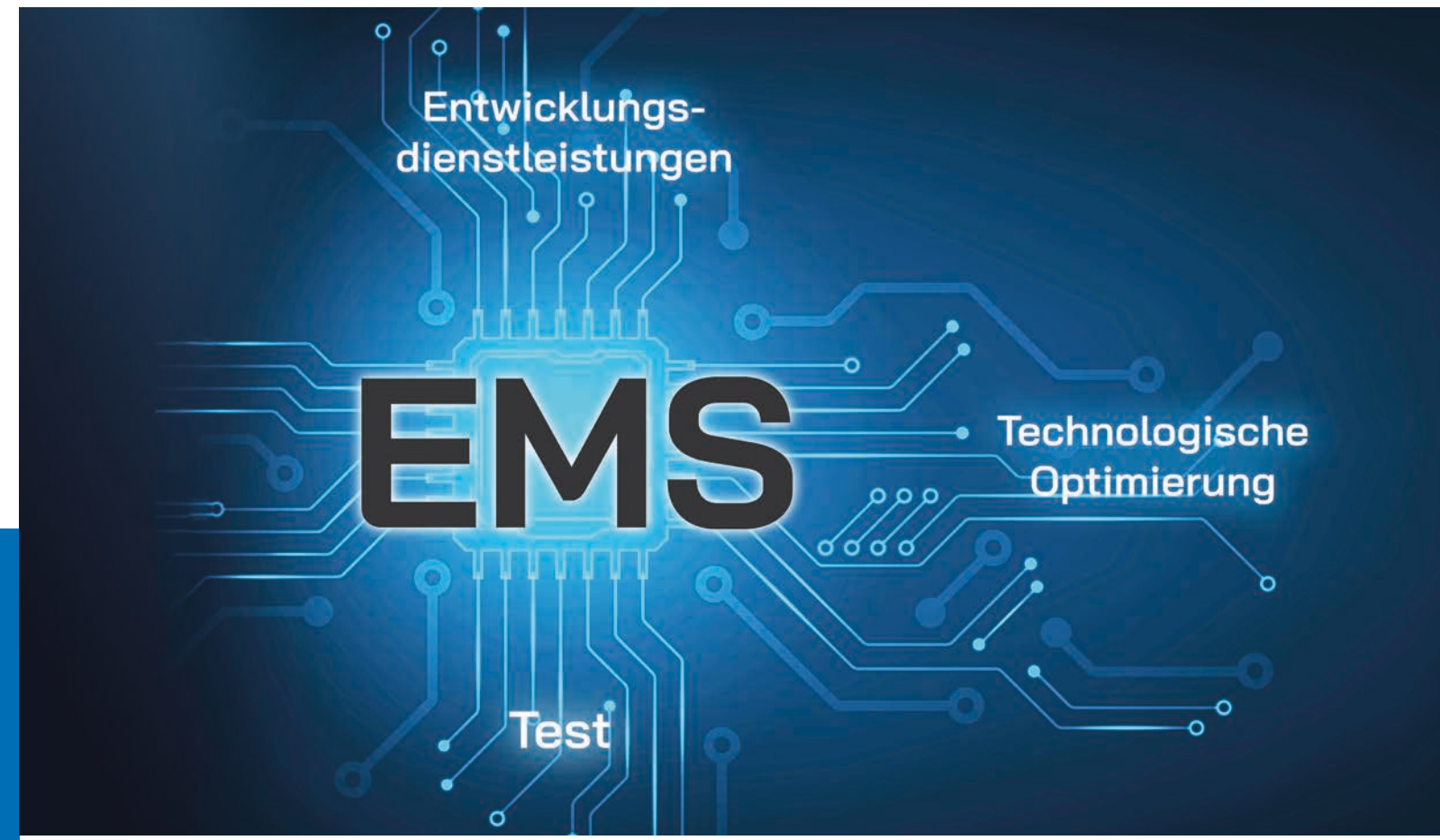
**Technologischen Optimierung**  
Ihrer Produkte für eine effiziente und reibungslose Serienproduktion: „Design for Manufacturing“ & „Design to Cost“

## Wir sind für Sie da – Kontaktieren Sie uns!

Unsere freundlichen Mitarbeiter helfen Ihnen gerne:  
sales@systemec-electronic.com | 03765 - 38600 - 2110  
www.systemec-electronic.com



## Ihr Experte für Elektronikdienstleistungen



## ALLES AUS EINER HAND: EMS-DIENSTLEISTUNGEN & TESTPLATZ-ERSTELLUNG

Wo andere aufhören, machen wir weiter: Elektronik-Dienstleistungen enden bei SYS TEC electronic nicht nach der Serienfertigung. Wir begleiten Ihr Produkt mittels Technologischer Optimierung in jeder Phase seines Lebenszyklus. Ob Bestückung oder Entwicklung, ob Durchführung von Tests oder Erstellung Ihres individuellen Testplatzes: Wir unterstützen Sie bei der gesamten Realisierung Ihres Elektronikprojektes - schnell, flexibel und kompetent.



# SCHNELL, ZUVERLÄSSIG UND QUALITÄTSMITBEWUSST: IHR KOMPETENTER EMS-DIENSTLEISTER



## IHR EMS-EXPERTE FÜR ALLE FÄLLE

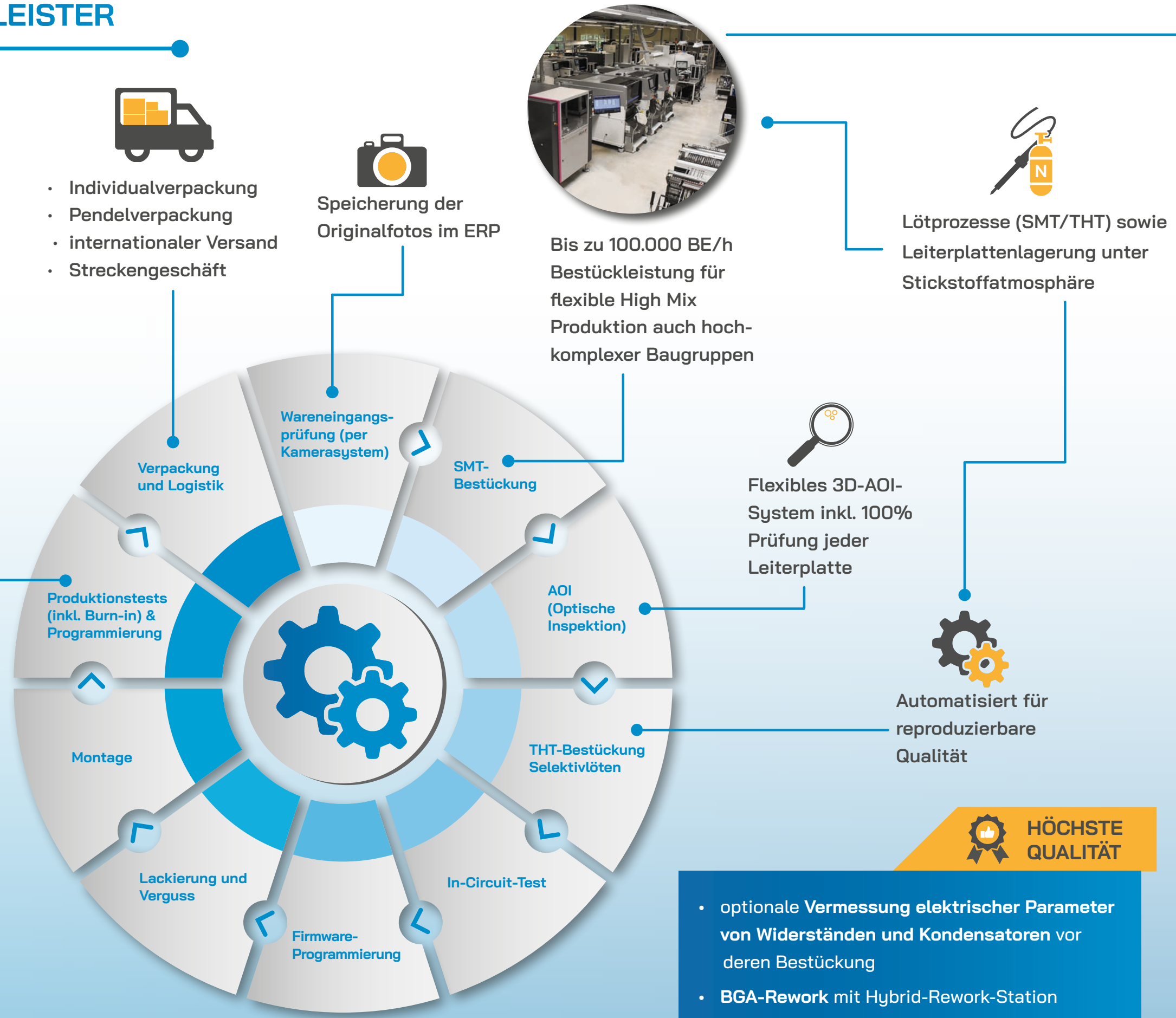
- höchste Flexibilität ab Stückzahl 1 (Prototypen)
- alle industriestandardisierten Bauteile (BGA, QFN, 01005 usw.) bis hin zu Sonderbauteilen (große Stecker, LEDs, etc.)
- Verarbeitung auch von sehr dünnen Starr(-flex) und Alukern-Platinen (ab 0,8mm Dicke)
- maximale Leiterplatten-Größe: 400mm x 350mm



- Funktionstest jeder Baugruppe
- mit Kalibrierung
  - Burn-In (Temperaturprüfkammer)
  - Boundary Scan
  - Firmware-Programmierung

## ALLES AUS EINER HAND

- Rückverfolgbarkeit bis zur Herstellercharge
- Vorbereitung eines fertigungsgerechten Designs durch enge Verknüpfung der Ingenieure in Entwicklung und Produktion
- direkter Zugriff der Entwicklungsingenieure auf die Produktion
- Technologische Optimierung und Begleitung der Produkte von der Entwicklung über die Prototypen bis zur Serie



## HÖCHSTE QUALITÄT

- optionale Vermessung elektrischer Parameter von Widerständen und Kondensatoren vor deren Bestückung
- BGA-Rework mit Hybrid-Rework-Station
- Klimatisierungs- und Luftbefeuchtungssystem zur Einhaltung der ESD-Schutz-Anforderungen

Bestückung von Leiterplatten und Fertigung von Gesamtgeräten mit modernsten Anlagen und Equipment

